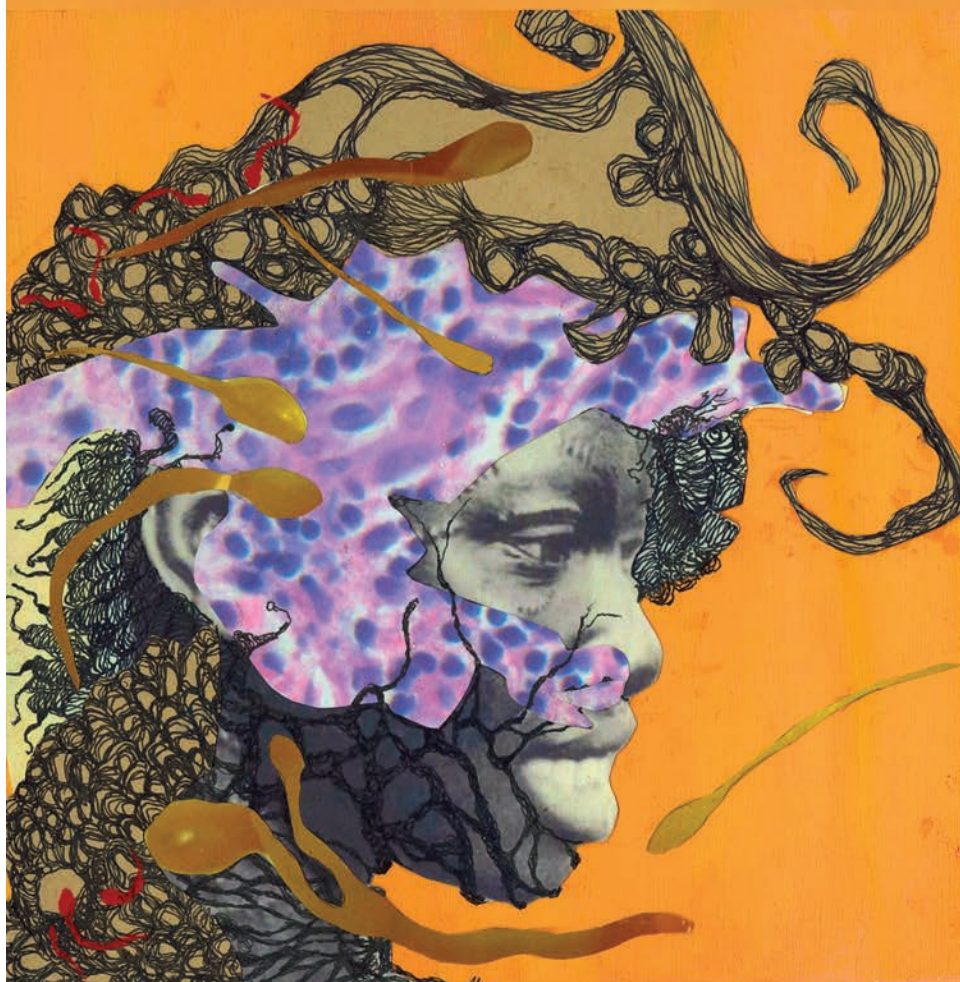


ARTCHANGEUS REMAP: LA GOING DEEPER/PROFUNDIZA

TALLERES PROFUNDIZA EN LA EQUIDAD



THE TRANSFIGURATION, 2015 KENYATTA A C HINKLE.
IMAGEN CORTESÍA DEL ARTISTA

Viernes 23 de agosto del 2019

9:30-4:30pm

The Los Angeles Theatre Center

cal ARTS
ARTS
IN A
CHANGING
AMERICA

HORARIO

- 9:30 AM JUSTICIA DEL LENGUAJE ES JUSTICIA SOCIAL:
Comunicación Equitativa entre Idiomas
Co-facilitado por Jen Hofer y John Pluecker de Antena Aire y Antena Los Ángeles**
En nuestras ciudades multilingües y multiculturales, ¿qué conceptos y estrategias podemos usar para crear espacios genuinos para la comunicación entre idiomas? ¿Cómo aprendemos a escuchar de manera diferente, más allá de los límites de la lengua dominante y la cultura dominante? En el fondo, la justicia de lenguaje se centra en la idea de que toda persona tiene derecho a comunicarse en el idioma en el que se sienta más cómoda y, por lo tanto, a participar plenamente en los contextos en los que trabaja, vive, piensa e interactúa. Este taller ofrece una introducción a los conceptos y técnicas de justicia de lenguaje y proporciona herramientas para crear espacios bilingües y multilingües dinámicos y que funcionan bien. Antena Aire es una colaboración transdisciplinaria que utiliza las prácticas interlingüísticas como un terreno generativo para la producción cultural. Antena Los Ángeles trabaja con organizaciones sin fines de lucro, instituciones culturales y grupos basados en la comunidad en todo el territorio de Los Ángeles para desarrollar la capacidad en varios idiomas y promover la interpretación y traducción social y políticamente consciente.
- 12:30 PM ALMUERZO proporcionado por La Parilla Mexican Restaurant**
- 1:30 PM NADA SOBRE NOSOTROS SIN NOSOTROS:
Desempaquetando la Discriminación a las Personas de Diferentes Capacidades (Capacitismo) a Través de las Artes Expresivas
Facilitado por Diana Elizabeth Jordan**
Un taller y capacitación interactiva que incorpora herramientas y estrategias de artes expresivas para experimentar y examinar el Movimiento de los Derechos Civiles de la Discapacidad, artes y cultura de la discapacidad, estigmas de la discapacidad, barreras de actitud, impacto mediático y las intersecciones de la discapacidad y la diversidad multicultural inclusiva. El taller se nombra en honor a un libro escrito por Jim Charlton, uno de los primeros mentores activistas de la discapacidad de Diana Elizabeth Jordan.

BIOGRAFÍAS

ANTENA AIRE

Antena Aire es una colectiva de justicia del lenguaje y experimentación literaria fundada en 2010 por Jen Hofer y John Pluecker. Antena Aire activa las conexiones entre el trabajo de justicia social y la práctica artística al explorar cómo una aproximación crítica hacia el lenguaje nos puede ayudar a re-imaginar y re-articular los mundos que habitamos. Antena ha expuesto, publicado, hecho performances, organizado, abogado, traducido, hecho curaduría, interpretado, y/o instigado con varios grupos e instituciones en los EEUU y más allá. Antena Aire publica plaquettes y panfletos bilingües a través del proyecto editorial Libros Antena Books, y colabora con Ugly Duckling Presse en la serie Señal de literature latinoamericana en traducción. Más información: www.antenaantena.org


ANTENA LOS ÁNGELES

Antena Los Ángeles es una colectiva de 6 personas, fundada en 2014, dedicada a abogar y organizar a favor de la justicia del lenguaje. Nuestras herramientas principales incluyen la interpretación, la traducción, la consultoría, y la educación para fortalecer la comunicación interlingüística. Antena Los Ángeles coordina una Red Solidaria para apoyar grupos de base comunitarios sin acceso a fondos en construir la capacidad interlingüística para el trabajo de justicia social, y como herramienta para el co-aprendizaje acerca de las prácticas de la interpretación y la creación de espacios bi/multilingües. Trabajamos en colaboración con diversas organizaciones sin fines de lucro y grupos comunitarios de base, incluyendo California Rural Legal Assistance, Gender Justice LA, Koreatown Immigrant Workers Alliance, el Sindicato de Inquilinxs de Los Ángeles, la Coalición TransLatin@, and Youth Justice Coalition. Más información: www.antenalosangeles.org

DIANA ELIZABETH JORDAN @fromtheheartdej

Diana Elizabeth Jordan le gusta usar muchos sombreros artísticos. Es una premiada actriz, productora, directora, oradora, educadora de artistas y artista. Diana ha trabajado en teatro, cine, y televisión y fue visto más recientemente en el exitoso programa de CBS *S.W.A.T.* Diana fue la primera actriz con discapacidad (parálisis cerebral) en graduarse con un MFA en Actuación de California State University Long Beach y aparece en *Eroii Imposibilului* de Liliana Moldovan, un libro que presenta artistas multidisciplinares con discapacidades. Diana lanzó su Compañía de Producción EduTainment, The Rainbow Butterfly Café, en 2015, con la misión de erradicar los estigmas de discapacidad, alterar y limitar las creencias a través de actuaciones y las artes expresivas. Más información: www.dianaelizabethjordan.com | www.rainbowbutterflycafe.com

¡GUARDA LA FECHA!




ArtChangeUS REMAP: LA
Artist-Led Equity

*Process Workshops,
Cultural Equity Training, and
Imagining a New Map Roundtable*

January 22-25, 2020
Various Locations in Los Angeles

www.artchangeus.com



ART: MANO PODEROSA (2019) BY ROSALJE LÓPEZ

ArtChangeUS desea reconocer a los pueblos Tongva y a los Indios de la Misión de Fernando Tataviam como los habitantes y guardianes tradicionales, actuales y futuros de las tierras de la Ciudad y el Condado de Los Ángeles.

REMAP: LA se planea en colaboración con ArtChangeUS Core Partners: Alison De La Cruz (Centro Cultural y Comunitario Japonés Americano), Ben Johnson (Departamento de Asuntos Culturales de la Ciudad de Los Ángeles), Amy Kitchener (Alianza para las Artes Tradicionales de California), Natalie Marrero (Conga Kids), Debra JT Padilla, Randy Reinholz y Jean Bruce Scott (Native Voices at the Autry / Voces Nativas en el Autry), y Tamica Washington-Miller (Lula Washington Dance Theatre). Consejo Asesor: Sofía Klatzker (Fundación Roman Mars), Leslie Ito (Centro de la Armería para las Artes), Dra. Mishuana Goeman (Universidad de California, Los Ángeles) y Pamela Villaseñor (Banda de Indios de Fernando Tataviam).

ArtChangeUS REMAP: LA *Going Deeper* es posible gracias a subvenciones de Ford Foundation, the Andrew W. Mellon Foundation, Surdna Foundation, e ingresos por boletos.



GRACIAS ESPECIALES A:

Antena por su apoyo con la interpretación, Downtown Donuts,
Los Angeles Theatre Company, La Parilla Mexican Restaurant